

Feel Creative

Tutoriais

Sistema digestivo com plasticina

IDADE 0-3 | 4-6 | 7-12 | +12

NÍVEL MUITO FÁCIL | FÁCIL | MÉDIO | DIFÍCIL | AVANÇADO

TEMPO 30 MINUTOS

MATERIAIS

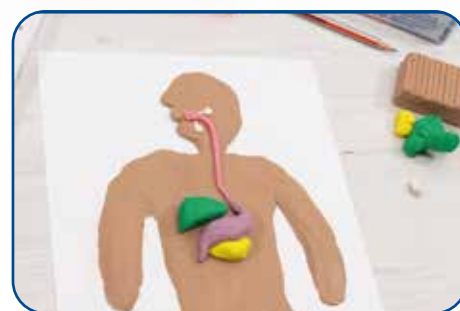
- Plasticina Giotto Patplume de diferentes cores
- Lápiz de grafite Giotto Matita
- Plasticina Giotto Patplume tons de pele
- Cartolina branca A4
- Rolo



1 Numa cartolina branca desenha com o lápis a silhueta de um corpo e com a plasticina Giotto Patplume tons de pele amassa porções e cobre a silhueta com uma camada espessa de plasticina.



2 Com a plasticina rosa faz um cilindro fino e comprido, que será o esófago, que vai desde a boca até ao estômago. Com duas pequenas bolas de plasticina branca vamos fazer as glândulas salivares ao nível das bochechas.



3 Mistura plasticina rosa com um pouco de azul e faz o estômago, depois do esófago. Com a plasticina amarela cria o pâncreas por baixo e com a verde o fígado, por cima do estômago.



4 Debaixo do fígado, faz com uma pequena porção de plasticina verde mais clara, misturando a plasticina verde com um pouco de branca, um pequeno órgão que se chama vesícula biliar.



5 Faz o intestino delgado com plasticina lilás mais escura, misturando novamente rosa com azul. Faz um comprido e fino cilindro e coloca-o como se fosse uma minhoca, ocupando o espaço de um quadrado.



6 Para o intestino grosso, faz um cilindro de plasticina mais grosso de azul escuro e coloca-o à volta do intestino delgado. Gostarias de fazer o teu também?